

天然・自然・野生の力



イザというときの活力を与えてくれる天然メシマコブのチカラ

1968年に国の研究機関であらゆるキノコの試験が行われ、最高の評価を得たのが天然メシマコブでした。しかし、その天然物はきわめて少なく、これまでは菌床培養されたものがほとんど主流を占めていました。

このたび中国福建省から、幻の天然メシマコブを入手。当社ではこれまで20数年間にわたる自然食販売で得た知見と最新の製造技術を用い、チベット山脈でとれた冬虫夏草などの希少な野草や糖鎖栄養素の宝庫といわれる燕の巣を組み合わせ、皆様の切実なお声にお答えできる商品として開発いたしました。

健康でイキイキとした毎日を心から願い「ユットク」をお届けいたします。

まほろば「ユットク」8,500円 (税込9,180円)

中国奥地に自生していた幻のキノコ 天然メシマコブ

長崎島の男女群島の一つ「女島(めしま)」で多く採集され命名されたというメシマコブ。β-グルカンが多く日・中・韓の学術研究も長く行われています。サルノコシカケの仲間、桑や広葉樹の古木に寄生し、成長に20~30年かかるとされる貴重な茸で、昔から桑黄と呼ばれ、漢方としても使われていました。しかも、天然の形で採取することが極めて難しく、現在は菌子を培養した菌子体の人工培養品や人工栽培されたものが多く出回っています。



今回「ユットク」に使われているメシマコブは、中国福建省産の野生の子実体(メシマコブのもの)で、大変珍しく貴重なもの。しかも、多糖類のβ-グルカンを多く含有する高品質のものです。



野生のメシマコブ子実体

古来珍重された希少食材 冬虫夏草

古来、中華や朝鮮料理の高級薬膳食材として珍重されてきた冬虫夏草。菌類(麦角菌)の一種で、チベットやヒマラヤの高山地帯で草原の地中にトンネルを掘って暮らす大型のコウモリガ科の蛾の一種の幼虫に寄生しています。「馬(マー)軍団」と呼ばれる中国陸上選手のすさまじい活躍は、この冬虫夏草の飲み物にあつたとして以前話題になりました。昔から用いられ、大変高価で希少なものです。



冬虫夏草

高山の神秘 佛手参

佛手参は、多年生の草本で、その形が仏の手に似ていることから名付けられました。性質は湿潤で、味は甘く、歴史書にも記載されています。

海拔2700~4000mの高山で産出し、非常に珍重されています。現代人に不足している栄養成分の多糖類や植物繊維、及びミネラル成分を多く含んでいます。



佛手参

皇帝の貴草 雪蓮花

皇帝秘蔵の貴草として、古来中国では皇帝のみ摂取が許されていたという雪蓮花。天山山脈、青蔵高原など3500~4500mの高地に自生し、少量でも充分満足するとされています。2000年NHK『地球に乾杯~花園の楽園』の中で紹介され、この山の周辺100kmは人も動物もいつも元気であると解説されたため人気急上昇で入手困難になっています。含有成分のリグナンとその配合体にその秘密があるとされ、アルカロイド、フラボノイド、ラクトリン、リグナンとその配合体、ステロール、エッセンシャルオイル、多糖体などが確認されています。



雪蓮花

ち、6種類の糖鎖栄養素を豊富に含んだ食材です。また、最近話題の栄養素「シアル酸」が、ローヤルゼリーの200倍も含まれています。

さらに、燕窩は「EGF様物質」を含み、美容業界からも注目されています。栄養分析では水溶性タンパク質60%、多種のアミノ酸(シアル酸)と水分10%、他に繊維質、炭水化物、少量の脂質、さらにカルシウム、ビタミンB1、カリウム、リン、ヨウ素などのミネラルも含まれています。



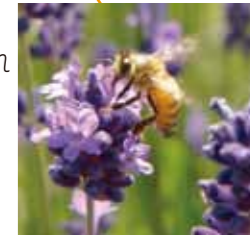
糖鎖やシアル酸の宝庫「燕窩」

成分を余すところなく吸収 細胞壁破壊技術

茸類は細胞壁が硬いため、吸収・消化しにくい問題があります。今回「ユットク」で採用した特許「細胞壁破壊技術」により、その硬い細胞壁を破壊し、メシマコブが含有する多くの成分を可能な限り取り出し、さらにチベット原産の冬虫夏草、雪蓮花、佛手参、そして花粉と燕窩が加わって、大地と高山の自然のパワーを余すところなく製品化できました。

アミノ酸とビタミン・ミネラルの宝庫 花粉(ビーポーレン)

各種ビタミン、23種のアミノ酸、28種のミネラルなどが豊富に含まれています。アミノ酸の9種類は人の体内では作り出すことができませんが、その9種類のアミノ酸をローヤルゼリーの10倍ほどに当たる40%前後も含んでいます。蜂の唾液で作られるため今話題のシアル酸も含有。中国四千年の歴史の中でも珍重されていました。



花粉

糖鎖栄養素、シアル酸、EGFを含有 燕の窩

絶世の美女・楊貴妃をはじめ中国宮廷の高級食材として官史や貴族、豪商が好んで食べたと伝えられているツバメの巣、燕窩(えんか)。この燕窩には、話題の「糖鎖」が多く含まれています。食環境の悪化やストレスなどで、糖鎖栄養素は常に不足しているといわれています。ツバメの巣は8種類の糖鎖栄養素のう

ユットク YU-TOKU

Elixir Remedy Series

多糖類β-グルカンを豊富に含有する野生の「天然メシマコブ」子実体。採取が難しく貴重なチベット高山産の「冬虫夏草」、「佛手参」、「雪蓮花」。パーフェクトフードといわれている農業を使わないスペイン産柑橘系花粉。さらに、昨今注目される糖鎖栄養素で、シアル酸含有量が極めて多い燕窩(えんか)。そのインドネシア産最高級「穴つばめの巣」を酵素処理して吸収しやすくしました。これらの貴重な原材料を、独自の配合で混成し、さらに高性能浄・活水器まほろば「FELIXIR」の水を使用して、特許取得製法「細胞壁破壊製法」により全栄養素を満遍なく粉末にしました。どうぞ皆様とご家族が健康な毎日を送れますよう「ユットク」をお役立てください。

栄養成分表示 (100g当たり)	
〈エネルギー〉377kcal	
たんぱく質...4.9g	水分...8.7%
脂質...8.1g	灰分...6.9%
食物繊維...48.3g	ナトリウム...140mg/kg

「細胞壁破壊特許製品」
特許2526185号
商標登録申請中

名称: ユットク
原材料: 天然メシマコブ細胞壁破壊粉末、花粉細胞壁破壊粉末、テキストリン・酵素処理 燕窩(穴つばめの巣)、佛手参、雪蓮花、冬虫夏草
内容量: 30g (1g×30包)
賞味期間: 枠外に記載
摂取方法: 1日に1~2包(1~2g)を目安に、水またはお湯と共に召し上がり下さい。

販売元: 株式会社 まほろば MP
札幌市西区西野5条3丁目1-1
お問合せ: 011-664-0698

